

AIRE PRESION CONTADORES DE PARTICULAS

Anemómetro de caudal de aire	82
Anemómetros de hilo caliente	78
Anemómetros de rueda alada	79-80
Anemómetros portátiles multiuso	82
Calibradores de presión	87
Contadores de partículas	88-91
Data logger multifunción	76
Manómetros de esfera	86-87
Manómetros y micromanómetros	83-84
Sondas de presión	85
Tubos de Pitot	83
Ventómetros y deprinómetros	87



TA460P


081107052 TA460P

Equipo portátil multifunción TSI Airflow, data logger con indicación de hasta 5 medidas simultáneas. Diseñado para puesta en marcha y comprobaciones en HVAC, certificación de salas blancas, evaluación test y balanceado de sistemas de ventilación, estudios de confort térmico e IAQ

Parámetros: Velocidad del aire y caudal (previa introducción de sección) con tubo pitot, bulbo húmedo, punto de rocío, intensidad de turbulencia, confort térmico, caudal de calor, medición de volumen

Dispone de una completa serie de sondas para medir velocidad de aire, temperatura, humedad relativa, presión diferencial y presión barométrica, CO, CO2 y Compuestos Orgánicos Volátiles (VOC)

Presión estática/diferencial: -3735+3735 Pa / 1Pa ± 1% lectura
 Presión Barométrica: 517,15-930,87 mmHg ±2% lectura
 Memoria: 26.500 lecturas en 100 test
 Comunicación a PC: Puerto USB
 Alimentación: 4 pilas AA o alimentador AC
 Tamaño: 211x97x53mm. Peso: 97x53 gr.
 Incluye: Programa LogDat2, cable USB, bluetooth para impresora externa, maleta de transporte y certificado de calibración
 No Incluye: Tubos de Pitot véase página 83, las sondas véase página 77 el alimentador AC e impresora se solicitan por separado

081107053 TA460X

Como el modelo **TA460P** sin sensor de presión diferencial
 Incluye: Certificado de calibración
 No Incluye: Sondass que se solicitan por separado

SONDAS PARA CLIMA HVAC
081105020 TA964

Sonda rígida telescópica de hilo caliente para medir velocidad del aire, temperatura y humedad relativa
 Rango velocidad: 0-50 m/s / -10+60°C / 5-95% HR
 Resolución: 0,01 m/s / 0,1°C / 0,1% HR
 Precisión: ±3% lectura o ± 0,015m/s / ± 0,3°C / ±3%HR

081105014 TA966

Sonda articulada telescópica de hilo caliente para medir velocidad de aire, temperatura y humedad relativa
 Rango: 0-50 m/s / -10+60°C / 5-95% HR
 Resolución: 0,01 m/s / 0,1°C / 0,1% HR
 Precisión: ±0,015m/s o ± 3% lectura / ±0,3°C / ±3%HR

081105028 TA792

Sonda rígida de contacto tipo K para medición de la temperatura
 Rango: -40+650°C. Resolución: 0,1°C. Precisión ±1,5°C

081105030 TA794

Sonda rígida de ambiente tipo K para medición de la temperatura
 Rango: -40+870°C. Resolución: 0,1°C. Precisión ±1,5°C



TA966

TA792



TA794

TA964

081105022 TA995

Sonda de rueda alada Ø100mm para medir velocidad del aire y temperatura
 Rango: 0,25-30 m/s / 0-60°C
 Resolución: 0,01 m/s / 0,1°C
 Precisión: ±0,02 m/s o ± 1% lectura / ±1°C
 Disponibles adaptadores cónicos para conductos

081105023 TA496

Sonda de rueda alada Ø 35mm para medir velocidad del aire y temperatura
 Rango: 0,5-15 m/s / 0-60°C
 Resolución: 0,01 m/s / 0,1°C
 Precisión: ±3% lectura o ± 0,02 m/s / ±1°C



TA995



TA496



TA980



TA982

SONDAS PARA MEDICION IAQ

150402026 TA980

Sonda IAQ para medir temperatura, humedad y CO₂
 Rango: 0-50°C / 5-95% HR/ 0-5000ppm
 Resolución: 0,1°C/ 0,1% HR/ 0,1ppm
 Precisión: ±0,6°C / ±3% HR / ±3% CO₂

150402028 TA982

Sonda IAQ para medir temperatura, humedad, CO₂ y CO
 Rango: 0-50°C / 5-95% HR/ 0-5000ppm (CO₂) / 0-500ppm (CO)
 Resolución: 0,1°C/ 0,1% HR/ 0,1ppm (CO₂) / 0,1ppm (CO)
 Precisión: ±0,6°C / ±3% HR / ±3% (CO₂) / ±3% (CO)

Más información de equipos IAQ, véase el capítulo de medición ambiental página 55

SONDAS DE COMPUESTOS ORGANICOS VOLATILES (VOC)

Sondas de compuestos orgánicos volátiles (VOC), temperatura, humedad y CO₂ (según modelo). Medición de COV en bajas concentraciones (ppb), altas concentraciones (ppm) y cálculo de concentración másica (mg/m³)

150402030 TA985

Baja concentración VOC (ppb), Temperatura, Humedad y CO₂
 Rango: 10 - 20.000 ppb / -10 +60°C / 5-95%HR / 0-5000 ppm
 Resolución: hasta 10 ppb / 0,1°C / 0,1%HR / 0,1 ppm (CO₂)
 Precisión: ±0,5°C / 3%HR / 50ppm (CO₂) o ±3% lectura

150402031 TA984

Como el modelo TA985 sin humedad relativa y CO₂

150402032 TA987

Alta concentración VOC (ppm) y Temperatura, humedad y CO₂
 Rango: 10 - 2.000 ppm / -10+60°C / 5-95% HR/ 0-5000 ppm
 Resolución: hasta 10 ppm. 0.1°C. 0.1%HR. 0.1 ppm CO₂
 Precisión: ±0,5°C / 3%HR / 50ppm (CO₂) o ±3% lectura

150402033 TA986

Como el modelo TA987 sin humedad relativa y CO₂



TA985





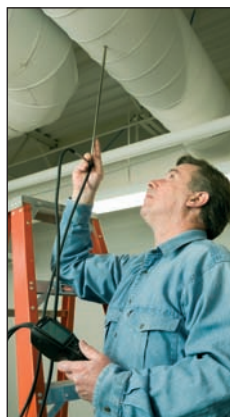
TA410



TA430



TA440


081102002 TA410

Termo-anemómetro portátil TSI AIRFLOW para medir velocidad de aire y temperatura. Indicación en LCD de 4 dígitos
 Rango: 0-20 m/s / -10+60°C
 Resolución: 0,01 m/s / 0,1°C
 Precisión: $\pm 0,025\text{m/s}$ o $\pm 5\%$ lectura / $\pm 0,3^\circ\text{C}$
 Funciones: Paro/Marcha, cambio unidad de medida
 Alimentación 4 Pilas AA
 Tamaño: Sonda $\varnothing 7\text{mm}$ / comprimida 194mm / extendida 1000mm
 Cable 1m. Tamaño: 178x84x44mm. Peso: 270 gr
 Incluye: Sonda rígida de hilo caliente, maleta de transporte y Certificado de Calibración

081102006 TA430

Termo-anemómetro portátil, data logger TSI AIRFLOW
 Indicación en display de hasta 3 lecturas simultáneas
 Parámetros: Velocidad de aire, temperatura y caudal, (previa introducción de la sección)
 Rango: 0-30 m/s / -10+60°C
 Resolución: 0,01 m/s / 0,1°C
 Precisión: $\pm 0,015\text{m/s}$ o $\pm 3\%$ lectura / $\pm 0,3^\circ\text{C}$
 Memoria: 12.700 lecturas (manual) en 100 test
 Comunicación a PC: Puerto USB
 Tamaño: Sonda $\varnothing 7\text{mm}$ / comprimida 194 mm / extendida 1000 mm
 Cable 1m. Tamaño: 178x84x44 mm. Peso: 270 gr
 Alimentación: 4 Pilas AA
 Incluye: Programa LogDat2, cable USB, maleta de transporte y Certificado de Calibración

081102008 TA440

Termo-anemómetro digital portátil TSI AIRFLOW
 Indicación en display de hasta 3 lecturas simultáneas
 Parámetros: Velocidad de aire, temperatura, caudal, (previa introducción de la sección), humedad relativa, bulbo húmedo, punto de rocío, medición de volumen
 Velocidad: 0-30 m/s Resolución: 0,01m/s
 Precisión: $\pm 0,015\text{m/s}$ o $\pm 3\%$ valor
 Temperatura: -10+60°C / Resolución: 0,1°C / Precisión: $\pm 0,3^\circ\text{C}$
 Humedad: 5-95% HR / Resolución: 0,1% HR / Precisión: $\pm 3\%$ HR
 Bulbo húmedo: Rango: 5-60°C / Resolución: 0,1°C
 Punto de rocío: -15+49°C / Resolución: 0,1°C
 Memoria: 12.700 lecturas (automática) en 100 test
 Comunicación a PC: Puerto USB. Alimentación: 4 Pilas AA.
 Tamaño: Sonda $\varnothing 7\text{mm}$ / comprimida 194mm / extendida 1000 mm
 Cable 1m. Tamaño: 178x84x44mm. Peso: 270 gr
 Incluye: Programa LogDat2, cable USB, maleta de transporte y Certificado de Calibración

Bajo demanda, disponibilidad de suministrar termo-anemómetros con sonda articulada.

081101102 LCA301

Anemómetro portátil de rueda alada TSI AIRFLOW
Indicación en pantalla LCD de 4 dígitos
Indica la velocidad promedio en 3 seg
Rueda alada de Ø100mm reversible
Rango: 0,25-30 m/s / 0+60°C
Resolución: 0,01 m/s / 0,1C
Precisión: $\pm 0,02$ m/s o $\pm 1\%$ lectura / $\pm 0,5^\circ\text{C}$
Alimentación: 4 Pilas AA o adaptador AC
Tamaño: 280x112x65mm. Peso: 329 gr
Incluye: Certificado de calibración y estuche de transporte

Bajo demanda, disponibilidad de suministrar adaptadores cónicos para conductos



LCA301

081101104 LCA501

Anemómetro portátil data logger de rueda alada TSI AIRFLOW
Indicación en pantalla LCD de 4 dígitos
Indica la velocidad promedio en 3 seg
Rueda alada de Ø100mm reversible
Rango: 0,25-30 m/s / 0+60°C
Resolución: 0,01 m/s / 0,1C
Precisión: $\pm 0,02$ m/s o $\pm 1\%$ lectura / $\pm 0,5^\circ\text{C}$
Memoria: 12.700 lecturas en 100 test
Alimentación: 1 Pila de 9V
Tamaño: 178x84x44 mm. Peso: 270 gr
Incluye: Programa LogDat2, cable USB, maleta de transporte y Certificado de Calibración

Bajo demanda, disponibilidad de suministrar adaptadores telescópicos para sondas y adaptadores cónicos para conductos



LCA501

081102024 DHD2103.1

Anemómetro con pantalla de gran formato 52x42mm
Mide la velocidad, el caudal de aire y la temperatura
Las sondas disponen de un módulo SICRAM de reconocimiento automático, en su interior se han memorizado los datos de calibración de fábrica.
Sensor: 1 entrada que acepta sonda de hilo caliente, molinete, Pt100 y Pt1000
El rango varía en función del tipo de sonda
Funciones: Máxima, mínima, promedio, medida relativa, hold y apagado automático
Unidades de medida: °C, °F, m/s, Km/h, ft/min, mph, Knot-l/s, m³/s, m³/min, m³/h, ft³/s, ft³/min, WCT
Comunicación a PC: A tiempo real por puerto serie RS232C (no almacena datos) y a impresora portátil
Materiales: ABS, goma, Protección IP67
Alimentación: 4 Pilas 1,5V tipo AA o red salida 9Vcc/250mA
Tamaño: 185x90x40 mm. Peso: 470 gr
Incluye: Programa Deltalog9 y maleta de transporte

Las sondas de velocidad véase página 80-81, cable de comunicación a PC y alimentador véase página 4 se solicitan por separado



DHD2103.1



IP 67



DHD2303.0


081102021 DHD2303.0

Anemómetro con pantalla de gran formato 52x42mm

Mide la velocidad, el caudal y la temperatura

Las sondas disponen de un módulo SICRAM de reconocimiento automático, en su interior se han memorizado los datos de calibración de fábrica

Sensor: 1 entrada que acepta sonda de hilo caliente, molinete, Pt100 y Pt1000

El rango varía en función del tipo de sonda.

Unidades de medida: °C, °F, m/s, Km/h, ft/min, mph, Knot, l/s, m³/s, m³/min, m³/h, ft³/s, ft³/min y WCT

Funciones: Máxima, mínima, promedio, medida relativa, hold y apagado automático

Materiales: ABS, Protección IP67

Alimentación: 4 pilas 1,5V tipo AA

Tamaño: 140x88x38mm. Peso: 160gr.

Incluye: 3 pilas alcalinas 1,5V tipo AA
Estuche de transporte.

Las sondas de velocidad y las sondas de temperatura Pt100 véase página 4 se solicitan por separado

SONDAS DE RUEDA ALADA SERIE DHD
081104013 DAP472S1

Sensor rueda alada Ø100mm

Rango: 0,6 -30m/s

Temperatura: 25-80°C con sensor a termopar K, Cable 2m

081104015 DAP472S2

Sensor rueda alada, Ø60 mm

Rango: 0,2 -20m/s Cable 2m

081104017 DAP472S4L

Sensor rueda alada, Ø16 mm

Velocidad de 0,6-20m/s Cable 2m

081104019 DAP472S4LT

Sensor rueda alada, Ø16 mm

Velocidad de 0,6-20 m/s

Temperatura de -30+120°C con sensor a termopar K, Cable 2m

081104031 DAP472S4H

Sensor rueda alada, Ø16 mm

Velocidad de 10-50 m/s Cable 2m

081104033 DAP472S4HT

Sensor rueda alada, Ø16 mm

Velocidad de 10-50 m/s

Temperatura de -30+120°C con sensor termopar K, Cable 2m

DAP472S1

DAP472S2



DAP472S4

081105003 DAP471S1
Sonda extensible de hilo caliente
Rango: 0-40m/s Cable 2m

081105004 DAP471S2
Sonda extensible omni-direccional de hilo caliente
Rango: 0-5m/s Cable 2m

081105006 DAP471S3
Sonda extensible de hilo caliente con parte terminal flexible
Rango: 0-40m/s Cable 2m

081105008 DAP471S4
Sonda extensible omni-direccional de hilo caliente con base
Rango: 0-5m/s Cable 2m



ANEMOMETROS

SERIE	DAP472S1		DAP472S2		DAP472S4			
	L	H			L	LT	H	HT
	Velocidad aire, caudal calculado, y temperatura aire		Velocidad aire, caudal calculado		Velocidad aire, caudal calculado	Velocidad aire, caudal calculado, y temperatura aire	Velocidad aire, caudal calculado	Velocidad aire, caudal calculado, y temperatura aire
Diámetro	100 mm		60 mm		16 mm			
Rango medida Velocidad Temperatura	Hélice Termopar K		Hélice ---		---	Termopar K	---	Termopar K
Campo de medida Velocidad Temperatura °C	L: 0,6...20 H: 10...30 -25+80		0,25...20 -25+80		0,25...20 -25+80	0,6...20 -30+120	10...50 -25+80	10...50 -30+120
Resolución Velocidad Temperatura	0,01 m/s (hasta 19,99m/s) - 0,1 m/s -0,1 m/s 0,1 km/h - 1 pie/min (hasta 1999) - 0,01 10 ³ pie/min- 0,1 mph							
	0,1°C	---	---	0,1°C	---	0,1°C	---	0,1°C
	±(0,1 m/s) 1,5% v.f. ±0,5°C	±(0,1 m/s) 1,5% v.f.	±(0,2m/s) 1,0% v.f.	±(0,2m/s) 1,0% v.f.	±(0,2m/s) 1,0% v.f.	±(0,2m/s) 1,0% v.f.	±(0,2m/s) 1,0% v.f.	±(0,2m/s) 1,0% v.f.
Velocidad mínima	L: 0,6m/s H: 10m/s	0,25m/s	0,6m/s	0,6m/s	10m/s	10m/s	10m/s	10m/s
Unidades Velocidad Caudal	m/s - Km/h - pies/min - mph l/s - m ³ /h - cfm							
Sección del conducto para cálculo caudal	0,001...1,999 m ²							
Longitud cable	Aprox. 2 m							

SERIE	DAP471S1-S3	DAP471S2	DAP471S4
Tipo de medida	Velocidad del aire, caudal calculado, y temperatura del aire		
Rango de medida Velocidad Temperatura	0 - 40 m/s -30 + 110°C	0 - 5 m/s -30 + 110°C	0 - 5 m/s 0 + 80°C
Resolución Velocidad Temperatura	0,01 m/s (0..19,99) 0,1 m/s más 0,1 km/h 1 pie/min (0..1999) 10 pies/min más 0,1 mph 0,1°C (-30+110°C)	0,01 m/s (0..5m/s) 0,1 km/h 1 pie/min 0,1 mph 0,1°C (-30 + 110°C)	0,01 m/s (0..5m/s) 0,1 km/h 1 pie/min 0,1 mph 0,1°C (-30 + 110°C)
Precisión Velocidad Temperatura	±0,05 m/s (0..0,99 m/s) ±0,02 m/s (1,0..9,99 m/s) ±0,06 m/s (10,00..40,00 m/s) ±0,4°C (-30+110°C)	±0,02 m/s (0..9,99 m/s) ±0,1 m/s (1,00..5,00 m/s) ±0,4°C (-30+110°C)	±0,02 m/s (0..9,99 m/s) ±0,1 m/s (1,00..5,00 m/s) ±0,4°C (-30+110°C)
Velocidad mínima Compensación temperatura aire	0 m/s 0...80°C		
Unidad de medida Velocidad Caudal	m/s - Km/h - pies/min - mph l/s - m ³ /h - cfm		
Sección del conducto para el cálculo caudal	0,001...1,999 m ²		
Longitud del cable	Aprox. 2 m		



CAPTURE HOOD

081110020 CAPTURE HOOD

Caudalímetro electrónico micromanómetro
 Equipo idóneo para efectuar mediciones en difusores, rejillas, etc.
 Indica directamente en display digital, temperatura, caudal, presión diferencial, y velocidad del aire. Memoria de 1000 lecturas
 Rango volumen: 42-4250 m³/h;
 Rango velocidad: 0,125-25 m/s;
 Rango temperatura: 4,4+60°C
 Rango presión diferencial: ±3735 Pa
 Incluye: Campana standard de tamaño 610x610 mm 2 tomas de presión estática y tubo pitot. Accesorios montaje y maleta de transporte
 Certificado de calibración con trazabilidad internacional
 Opcionalmente se suministran campanas de diferentes medidas y conos de adaptación a rejillas normalizadas



PANDA

081118004 PANDA

Sistema PANDA (Positive and Negative Duct Accreditation) TSI-Airflow
 Equipo portátil para la medición de fugas de aire en conductos y otras áreas tanto en presión positiva como negativa. Sensor: Rejilla Wilson radial
 Rango fugas Altas: 10 a 200 l/s (36 a 720 m³/h) Bajas: 1 a 13 l/s (3,6 a 46,9 m³/h)
 Resolución: 0,01 l/s (0,01 m³/h). Precisión: ±2,5% lectura ± 0,01 l/s (0,04 m³/h)
 Funciones: Asegura el cumplimiento de la hermeticidad (A,B,C,D) en rangos altos y bajos de presión estática en presión positiva y negativa. Almacena registros y elabora informes. Memoria: 26 500 muestras.100 archivos. Comunicación a PC por USB. Normas de referencia: EN12237, EN1507 y EUROVENT 2/2
 Alimentación: 230 V monofásico 50/60 Hz, 10A. Tamaño:1130x660x510 mm
 Peso: 71 kg. Incluye: Sistema control de fugas, modelos TA460P, PVM620
 Disponible sin instrumentos

ANEMOMETROS PORTATILES MULTIUSO
081101072 WINDWATCH PRO

Anemómetro digital, velocidad de aire en Knots, Km/h, m/s, ft/s, mph, Beaufort, Altitud, Presión, Temperatura. Brújula, reloj y alarma
 Rango velocidad de viento: 0,8 – 39,9 m/s. Precisión 0,1 ±4%.
 Barómetro: 220-1280 hPa : 1hPa. Altimetro: -2.000-10.000 m : 1m
 Higrometro: 1-100% HR : 1% H.R. Temperatura: -24+60°C : 0,1°C



WINDWATCH PRO



GEOS11

081101070 GEOS11

Multifunción, velocidad del viento actual, máxima y promedio. Temperatura actual, máx. mín. permanente y sensación térmica. Presión atmosférica actual e histórico de las últimas 12 h. Rango Velocidad: 0-300 Km/h / Precisión: ±2%
 Rango Temperatura: -40+85°C. Precisión: ±0,5°C a 25°C
 Rango Humedad: 1-100% HR. Precisión: ±2% a 50% H.R.
 Rango Presión: 10-1100 hPa. Precisión: ±0,5%
 Rango Altitud: -1000+21525 m. Brújula y pequeña veleta interna para orientar la turbina del viento. Tamaño: 120x46x23 mm



992 ATMOS



990



8908AZ

043601992 992 ATMOS

Anemómetro digital de cazoletas con tapa y adaptador a trípode
 Temperatura y humedad actual y máxima y mínima. Unidades: Km/h, m/s, mph, nudos. Rango Velocidad: 10-150 Km/h. Precisión: ±3%
 Rango Temperatura: -20+70°C ±0,5°C. Rango Humedad: 2-98% 3%HR

081101023 8908AZ

Mini termo-anemómetro digital portátil de rueda alada Ø25mm.
 Sensación de frío a través del viento. Rango: 0,4-20 m/s y -15+50°C
 Resolución: 0,1 m/s y 0,1°C. Precisión: Velocidad ± 5% f.e y ± 1°C
 Unidades: m/s, pies/minuto; nudos; Km/h, millas/hora y beaufort
 Modelo compacto con funda de protección

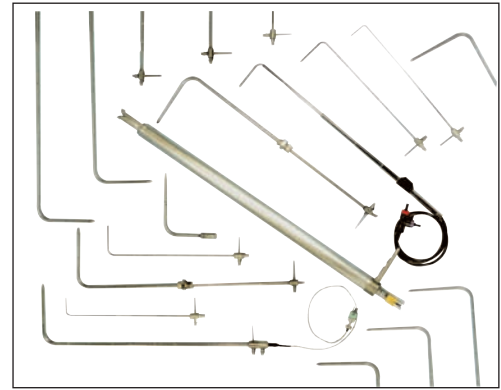
043601990 990

Anemómetro mecánico con tapa y adaptador a trípode. Fijación de la lectura. Rango: 0-120 Km/h, 0-12 Beaufort, 0-35 m/s y 0-70 nudos

081406050

Tubo de Pitot Airflow telescópico para la medida de presión estática, dinámica y velocidad de aire y gases neutros, según norma BS1042 y BS3605-321.S18. Longitud: 200 a 980 mm x Ø13 mm

- 081406001** 300mm x Ø2,3mm
- 081406003** 300mm x Ø4mm
- 081406005** 480mm x Ø8mm
- 081406007** 790mm x Ø8mm
- 081406009** 1000mm x Ø8mm

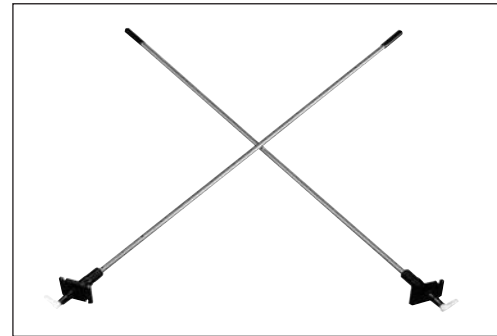


TUBOS PITOT

Bajo demanda, disponibilidad de suministrar otras longitudes.

081112006 **XGRID**

Conjunto de 2 tubos de acero inoxidable montados en diagonal que actúa como sensores multipunto de la presión, para medir velocidades y caudal de aire en conductos circulares o rectangulares
Aplicable en velocidades de 1.5 a 30 m/s
Apto para aplicaciones en conductos con turbulencias
Kit de salida para adaptación de manómetros y transmisores diferenciales



XGRID

MICROMANOMETROS

081702004 **PVM610**

Micromanómetro portátil TSI AIRFLOW
Medición de presión y cálculo de velocidad con tubo pitot
Rango: -3735+3735Pa / 1,27 a 78,7m/s. Resolución: 1Pa / 0,1m/s
Precisión: ±1Pa o ±1% de lectura / ±1,5 % a 10,16 m/s
Alimentación: 4 Pilas AA. Tamaño: 178x84x44 mm. Peso: 270 gr
Incluye: Certificado de calibración
No incluye: Tubos de Pitot que se solicitan por separado



081702006 **PVM620**

Micromanómetro portátil TSI AIRFLOW, mide presión, calcula velocidad y caudal volumétrico
Rango: -3735+3735Pa / 1,27 a 78,7m/s. Resolución: 1Pa / 0,1m/s
Precisión: ±1Pa o ±1% de lectura / ±1,5 % a 10,16 m/s
Caudal volumétrico: en función de la velocidad, la presión, la medida del conducto y el factor K (programable)
Medida del conducto: seleccionable de 1 a 635 cm en incremento 0,1 cm
Memoria: 12.700 lecturas
Alimentación: 4 Pilas AA o adaptador opcional AC
Tamaño: 178x84x44 mm. Peso: 270 gr
Incluye: Programa LogDat2, cable USB, maleta de transporte y Certificado de Calibración
No incluye: Tubos de Pitot que se solicitan por separado



PVM620



PVM610



DHD2114.0
DHD2114.2

081702028 DHD2114.0

Micromanómetro portátil con sensor de presión incorporado
Mide presión absoluta, presión diferencial y relativa, y temperatura
1 entrada para sonda externa de presión o temperatura
Rango: Presión interna ± 20 mbar. Resolución: 0,001mbar. Precisión: $\pm 0,3\%$ f.e.
Funciones: máxima, mínima, promedio, hold y relativa
Materiales: ABS, goma. Protección IP67
Alimentación: 4 Pilas 1,5V tipo AA
Incluye: Maleta de transporte
No Incluye: Sondas de presión, las sondas de temperatura Pt100 véase página 4
y cable DPP471 se solicitan por separado

081702027 DHD2114.2

Como el modelo **DHD2114.0** con memoria para almacenar un total de 36.000 lecturas en intervalos de 1seg. a 1h. y salida USB para conexión a PC y alimentador externo

Disponibles otros modelos: Rangos: 200mbar, 2000mbar y presión atmosférica

MANOMETROS DIGITALES PORTATILES


DHD2304.0

081702021 DHD2304.0

Manómetro portátil para la medición de presión absoluta, presión diferencial, presión relativa, y temperatura
1 entrada para presión o temperatura
Rango: 10 mbar a 500 bar / -200+650°C
Precisión de presión sin sonda: $\pm 0,05\%$ a f.e.
Funciones: máxima, mínima, hold, relativa, cambio de escala automático
Materiales: ABS. Protección IP67
Alimentación: 4 Pilas 1,5V tipo AA
Incluye: Cable DPP471, estuche de transporte
No Incluye: Sondas de presión, las sondas de temperatura Pt100, véase página 4
se solicitan por separado

081702023 DHD2124.1

Manómetro portátil para la medición de presión absoluta, presión diferencial, presión relativa, y temperatura
2 entradas: 1 presión y 1 temperatura
Rango: 10 mbar a 500 bar / -200+650°C
Precisión de presión sin sonda: $\pm 0,05\%$ a f.e.
Funciones: máxima, mínima, hold, relativa, cambio de escala automático, diferencial, unidades de medida configurables
Comunicación a PC: A tiempo real por puerto serie RS232C (no almacena datos) y a impresora portátil
Materiales: ABS, goma. Protección IP67
Alimentación: 4 Pilas 1,5V tipo AA o red salida 9Vcc/250mA
Incluye: Programa Deltalog9 y maleta de transporte
No Incluye: Sondas de presión, las sondas de temperatura Pt100 véase página 4
y cable DPP471 se solicitan por separado



DHD2124.1
DHD2124.2

081702025 DHD2124.2

Como el modelo **DHD2124.1** con memoria para almacenar un total de 32.000 muestras en intervalos de 1seg. a 1h. y salida USB para conexión a PC

081790202 DPP471

Cable con módulo SICRAM para sondas de presión serie **DTP704** y **DTP705**

SONDAS DE PRESION DIFERENCIAL

Referencia	Modelo	Rango	Precisión
081802030	DTP705-10MBD	10.0 mbar	0.50%v.f.
081802032	DTP705-20MBD	20.0 mbar	0.50%v.f.
081802034	DTP705-50MBD	50.0 mbar	0.50%v.f.
081802036	DTP705-100MBD	100.0 mbar	0.50%v.f.
081802038	DTP705-200MBD	200.0 mbar	0.50%v.f.
081802040	DTP705-500MBD	500.0 mbar	0.50%v.f.
081802042	DTP705-1BD	1.0 bar	0.50%v.f.



SONDAS DE PRESION RELATIVA

Referencia	Modelo	Rango	Precisión
081802049	DTP704-200MBGI	200.0 mbar	0.25%v.f.
081802050	DTP704-600MBGI	600.0 mbar	0.25%v.f.
081802007	DTP704-1BGI	1.0 bar	0.25%v.f.
081802002	DTP704-2BGI	2.0 bar	0.50%v.f.
081802003	DTP704-5BGI	5.0 bar	0.50%v.f.
081802004	DTP704-10BGI	10.0 bar	0.50%v.f.
081802005	DTP704-20BGI	20.0 bar	0.50%v.f.
081802006	DTP704-50BGI	50.0 bar	0.50%v.f.



SONDAS DE PRESION ABSOLUTA

Referencia	Modelo	Rango	Precisión
081802016	DTP704-2BAI	2.0 bar	0.50%v.f.
081802018	DTP704-5BAI	5.0 bar	0.50%v.f.
081802020	DTP704-10BAI	10.0 bar	0.50%v.f.
081802012	DTP704-20BAI	20.0 bar	0.50%v.f.
081802022	DTP704-50BAI	50.0 bar	0.50%v.f.
081802024	DTP704-100BAI	100.0 bar	0.50%v.f.
081802026	DTP704-200BAI	200.0 bar	0.50%v.f.
081802014	DTP704-500BAI	500.0 bar	0.50%v.f.



Las sondas de presión si sobrepasan el 90% del rango máximo el sensor puede dañarse de forma irreversible. Sondas de temperatura Pt100 véase página 2



Referencia	Ø Esfera	Montaje	Rosca latón
081202011	63 mm	Vertical	1/4" Gas
081201011	63 mm	Horizontal	1/4" Gas
081202111	100 mm	Vertical	1/2" Gas
081201111	100 mm	Horizontal	1/2" Gas
081201201	150 mm	Horizontal	1/2" Gas

MANOMETROS BAÑO GLICERINA CAJA INOXIDABLE

Referencia	Ø Esfera	Montaje	Rosca latón
081302011	63 mm	Vertical	1/4" Gas
081301011	63 mm	Horizontal	1/4" Gas
081302111	100 mm	Vertical	1/2" Gas
081301111	100 mm	Horizontal	1/2" Gas
081302211	150 mm	Vertical	1/2" Gas
081301211	150 mm	Horizontal	1/2" Gas

MANOMETROS SECOS TOTALMENTE INOXIDABLE

Referencia	Ø Esfera	Montaje	Rosca latón
081222011	63 mm	Vertical	1/4" Gas
081221011	63 mm	Horizontal	1/4" Gas
081222111	100 mm	Vertical	1/2" Gas
081221111	100 mm	Horizontal	1/2" Gas
081222211	150 mm	Vertical	1/2" Gas
081221211	150 mm	Horizontal	1/2" Gas


MANOMETROS BAÑO GLICERINA TOTALMENTE INOXIDABLE

Referencia	Ø Esfera	Montaje	Rosca latón
081322011	63 mm	Vertical	1/4" Gas
081321011	63 mm	Horizontal	1/4" Gas
081322111	100 mm	Vertical	1/2" Gas
081321111	100 mm	Horizontal	1/2" Gas
081322211	150 mm	Vertical	1/2" Gas
081321211	150 mm	Horizontal	1/2" Gas

ESCALAS NORMALIZADAS EN BAR

0-1, 0-2,5 0-4 0-6 0-10 0-16 0-25 0-40 0-60 0-100 0-160 0-250 0-400 0-600

Bajo demanda se pueden suministrar con borde frontal o dorsal y diversos tipos de separadores.

081203011

Manómetros comprobantes de precisión
 Construidos en acero inoxidable, clase 0,6, Ø150mm
 Escalas desde -1-0 hasta 0-1000 bar. Rosca vertical de 1/2" gas



081203011

081203020

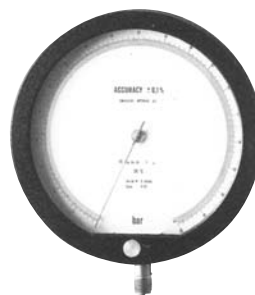
Manómetros comprobantes de precisión
 Construidos en acero inoxidable, clase 0,25,
 Ø150mm, escalas desde -1-0 hasta 0-1000 bar
 Rosca vertical de 1/2" gas. Incluye informe de calibración



081203020

081203040

Manómetros comprobantes de precisión
 Construidos en acero inoxidable, clase 0,1,
 Ø250mm, escalas desde -1-0 hasta 0-1600 bar
 Rosca vertical de 1/2" gas. Incluye informe de calibración



081203040

Bajo demanda, disponibilidad de suministrar otros modelos y diámetros

VENTOMETROS Y DEPRINOMETROS

Manómetros de cápsula para bajas presiones
 o depresiones de gas o aire, construidos en acero inoxidable

081205101

Ø100mm, Escala desde 0-16 hasta 0-600 mbar. Rosca 1/2" vertical



081205101

081205201

Ø100mm, Escala desde 0-16 hasta 0-600 mbar. Rosca 1/2" al dorso



081401005

Bajo demanda, disponibilidad de suministrar otros modelos y diámetros

MANOMETROS DIFERENCIALES DE ESFERA

Manómetro de presión diferencial MAGNEHELIC
 Esfera de Ø100 mm. Precisión: ±2% v.f.e.

081401001

0-6 mm.c.a.

081401003

0-10 mm.c.a.

081401005

0-25 mm.c.a.

081401007

0-50 mm.c.a.

081401009

0-80 mm.c.a.

081401010

0-100 mm.c.a.



BT20

CALIBRADORES DE PRESION

082217001

BT20

Generador manual de presión. Campo operativo: 0-35 bar
 Dispositivo de presurización a pinza con regulador de volumen
 Acoplamiento rápido para manómetro de lectura
 Válvula de descarga con regulación fina
 Tamaño: 270x130x100 mm. Peso: 0,9 Kg.

082217003

BT400

Bomba hidráulica de calibración. Campo operativo: 0-400 bar
 Capacidad total: 73 cm³. Cilindro en acero de elevada resistencia
 con frente en cromo espeso. Pistón en acero inoxidable con junta Buma
 Carrera total del tornillo: 160 mm. Tamaño: 450x360x300 mm. Peso: 14 Kg



BT400


AEROTRACK 9303
150501004 AEROTRACK 9303-01

Contador de partículas portátil para la medición de partículas suspendidas en el aire
 Caudal: 2,83 LPM (0,1CFM)
 Diodo láser. Pantalla LCD de 9,1cm
 Rango de partículas de 0,3 a 25µm
 Clasificación por tamaño: 2 puntos fijos 0,3 y 5 µm y 1 punto seleccionable entre los puntos: 0,5, 1, 2 y 2,5µm
 Concentración máxima: 2.000.000 partículas/ft³
 Memoria: 1.500 lecturas
 Comunicación: USB
 Programa: Tratamiento de datos Trak Pro.
 Todas las especificaciones cumplen con la norma ISO 21501-4
 Alimentación: 110V a 240V (50Hz a 60Hz) o con pila recargable tipo litio
 Pila: 4,5h utilización normal, tipo litio, tiempo de carga 3h
 Tamaño: 230x110x62mm. Peso: 580 gr
 Incluye: AeroTrak, filtro cero HEPA, interface USB, pila recargable de litio, alimentador, programa TrakPro, manual de instrucciones y certificado trazable NIST

Accesorios opcionales: Sonda isocinética para tubo, tubo de muestreo, sonda de temperatura y humedad, software TrakPro Lite Secure (según CFR21) y maleta de transporte


AEROTRACK 9306
150501008 AEROTRACK 9306-03

Contador de partículas portátil para la medición de partículas suspendidas en el aire
 Caudal: 2,83 LPM (0,1 CFM)
 Diodo láser. Pantalla táctil LCD de 9,1cm
 Rango de partículas de 0,3 a 25µm
 Clasificación por tamaño: 0.3, 0.5, 0.7, 1.0, 2.0, 5.0 µm
 Concentración máxima: 2.000.000 partículas/ft³
 Memoria: 10.000 lecturas
 Alarma acústica configurable
 Interface: USB y salida ethernet (TCP/IP)
 Programa: Tratamiento de datos Trak Pro
 Todas las especificaciones cumplen con la norma ISO 21501-4
 Alimentación: 110V a 240V (50Hz a 60Hz) o con pila recargable tipo litio
 Pila: 6h utilización normal, tipo litio, tiempo de carga 3h
 Tamaño: 239x117x124mm. Peso: 1Kg
 Programa: tratamiento de datos Trak Pro
 Incluye: AeroTrak, filtro cero HEPA, cable USB, pila recargable de litio, alimentador, programa TrakPro, manual de instrucciones y certificado trazable NIST

Accesorios opcionales: Sonda isocinética para tubo, tubo de muestreo, sonda de temperatura y humedad, software TrakPro Lite Secure (según CFR21), impresora y maleta de transporte

150501010 AEROTRACK 9306-04

Como el modelo **AEROTRACK9306-03** con clasificación por tamaño: 0.3, 0.5, 1.0, 3.0, 5.0, 10.0µm

150501014 AEROTRACK 9306-V2

Como el modelo **AEROTRACK 9306-04** con clasificación por tamaño: de 0.3 a 10 µm configurables. Calibrado en fábrica: 0,3 - 0,5 - 1,0 - 3,0 - 5,0 -10,0µm

150502002 AEROTRACK 9350-02

Contador de partículas de sobremesa portátil para la supervisión de contaminación de partículas con elevado caudal. Caudal: 50 LPM (1,77CFM)
 Diodo láser. Pantalla táctil LCD de 14,5 cm. Rango de partículas de 0,3 a 25 µm
 Clasificación por tamaño: 0.3, 0.5, 1.0, 2.0, 3.0, 5.0, 10µm
 Concentración máxima: 250.000 partículas/ft³
 Alarma acústica configurable. Memoria: 10.000 lecturas
 Programa: tratamiento de datos Trak Pro. Interface: USB y salida ethernet (TCP/IP)
 Todas las especificaciones cumplen con la norma ISO 21501-4
 Alimentación: 110V a 240V (50Hz a 60Hz) o pila recargable tipo litio.
 Tamaño: 241x230x230mm. Peso: 6,44Kg con 2 pilas
 Todas las especificaciones cumplen con la norma ISO 21501-4
 Alimentación: 110V a 240V (50Hz a 60Hz) o pila recargable tipo litio
 Incluye: AeroTrak 9350, filtro cero HEPA, cable USB, 1 pila recargable de litio, sonda isocinética, tubo de muestreo (3m), alimentador, impresora térmica, trípode, programa TrakPro, manual de usuario y certificado trazable NIST

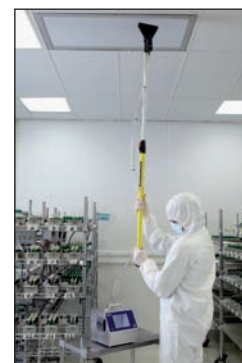


AEROTRACK 9350

Accesorios opcionales: Sonda electrónica para escanear filtros, sonda para escanear filtros básica, sondas de temperatura, humedad relativa y velocidad de aire TSI, cargador pilas dual externo, sondas isocinética, conector isocinético, software TrakPro Lite Secure (según CFR21) y maleta de transporte

150502006 AEROTRACK 9550

Contador de partículas portátil y de sobremesa para supervisión de contaminación de partículas con elevado caudal
 Como el modelo **AEROTRACK 9350** con rango de partículas de 0,5 a 25µm
 Clasificación por tamaño: 0.5, 0.7, 1.0, 3.0, 5.0, 10.0µm
 Bajo demanda, disponibilidad de configurar otros canales



150502004 AEROTRACK 9500-01

Contador de partículas de sobremesa portátil para la supervisión de contaminación de partículas con elevado caudal
 Caudal: 100 LPM (3,53 CFM). Diodo láser
 Pantalla táctil LCD de 14,5 cm
 Rango de partículas de 0,5 a 25µm
 Clasificación por tamaño: 0.5, 0.7, 1.0, 3.0, 5.0, 10.0, µm simultáneos,
 Otros tamaños configurables
 Concentración máxima: 100.000 partículas/ft³
 Memoria: 10.000 lecturas
 Alarma acústica configurable
 Interface: USB y salida ethernet (TCP/IP)
 Impresora térmica incluida
 Programa: tratamiento de datos Trak Pro
 Todas las especificaciones cumplen con la norma ISO 21501-4
 Alimentación: 110V a 240V (50Hz a 60Hz)
 Pila: 2 h utilización normal, tipo litio, tiempo de carga 4h
 Tamaño: 24,1x23,0x23,2 cm. Peso: 6,44Kg con 2 pilas
 Incluye: AeroTrak 9350, filtro cero HEPA, cable USB, 2 pilas recargable de litio, sonda isocinética, tubo de muestreo (3m), alimentador, impresora térmica, trípode, programa TrakPro, manual de usuario y certificado trazable NIST



AEROTRACK 9550

ACCESORIOS OPCIONALES:

Sonda electrónica para escanear filtros, sonda para escanear filtros básica, sondas de temperatura, humedad y velocidad de aire TSI, cargador pilas dual externo, sondas isocinética, conector isocinético, software TrakPro Lite Secure (según CFR21) y maleta de transporte

Bajo demanda, disponibles contadores de partículas de 28,3LPM (1 CFM) y equipos con canales a partir de 0,1µm





AEROTRACK 7501

150503002 AEROTRACK 7501-01F

Contador de partículas remoto 2,83LPM (0.1CFM) de dos canales de 0,5 y 5 μm con indicación de caudal

Tipo de sensor: Diodo láser

Rango: 0,5 a 25 μm

Eficiencia del cálculo: 50% a 0,5 μm , 100% > 0,75 μm

Concentración máxima: 2.000.000 partículas/ft³

Indicación de estado de alimentación, funcionamiento, contaje y ethernet

Memoria: 3.000 lecturas

Comunicación: Ethernet (TCP/IP) o Modbus RTU

Configuración por PC o vía navegador Web

Todas las especificaciones cumplen con la norma ISO 21501-4

Alimentación: Ethernet (PoE- Power over Ethernet) o alimentador (12 Vdc)

Tamaño: 115x41x72mm. Peso: 0,43 Kg

Incluye: Certificado de calibración trazable NIST

Bajo demanda, modelo disponible con 4 canales



AEROTRACK 7510

150503004 AEROTRACK 7501-01

Como el modelo **AEROTRACK 7501-01F** sin indicación de caudal

Bajo demanda, modelo disponible con 4 canales

150503008 AEROTRACK 7201

Como el modelo **AEROTRACK7501-01** con rango: 0,2 a 10 μm

Bajo demanda, modelo disponible con 4 canales y opción indicación de caudal

150503012 AEROTRACK 7301

Como el modelo **AEROTRACK7501-01** y con rango: 0,3 a 25 μm

Bajo demanda, modelo disponible con 4 canales y opción indicación de caudal

ACCESORIOS OPCIONALES

150509001 Placa de montaje para equipos remotos Aerotrack 7X01

150509002 Sonda isocinética Inox Aerotrack remoto 0,1CFM

150509004 Alimentador 12V Aerotrack remoto

150509006 Cable alimentación conector EU

150509020 Filtro de limpieza Aerotrack 0,1 CFM

150509008 30m tubo Superthane para Aerotrack remoto 0,1CFM

Bajo demanda, disponibilidad de accesorios adicionales


150503006 AEROTRACK 7510-01F

Contador de partículas remoto 28,3LPM (1CFM) de dos canales de 0,5 y 5 μm con indicación de caudal

Tipo de sensor: Diodo láser

Rango: 0,5 a 25 μm

Eficiencia del cálculo: 50% a 0,5 μm , 100% > 0,75 μm

Concentración máxima: 200.000 partículas/ft³

Indicación de estado de alimentación, funcionamiento, contaje y ethernet

Memoria: 3.000 lecturas

Comunicación: Ethernet (TCP/IP) o Modbus RTU

Configuración por PC o vía navegador Web

Todas las especificaciones cumplen con la norma ISO 21501-4

Alimentación: Ethernet (PoE- Power over Ethernet) o alimentador (12 Vdc)

Tamaño: 115x41x72mm. Peso: 0,43 Kg

Incluye: Certificado de calibración trazable NIST

Bajo demanda, modelo disponible con 4 canales



150503005 AEROTRACK 7510-01

Como el modelo **AEROTRACK 7510-01F** sin indicación de caudal
Bajo demanda, modelo disponible con 4 canales

150503014 AEROTRACK 7310

Como el modelo **AEROTRACK 7510-01F** con rango de 0,3 a 25 µm
Bajo demanda, modelo disponible con 4 canales

ACCESORIOS OPCIONALES

- 150509000** Placa de montaje para equipos remotos Aerotrack 7X10
- 150509003** Sonda isocinética Inox Aerotrack remoto 1CFM. Conexión con tubo
- 150509004** Alimentador 12V Aerotrack remoto
- 150509006** Cable alimentación conector EU
- 150509022** Filtro de limpieza Aerotrack 1 CFM
- 150509009** 30m tubo Superthane para Aerotrack remoto 1CFM

Bajo demanda, disponibilidad de accesorios adicionales

150509010 Software de Monitorización de Instalaciones FMS 5.0 TSI

El sistema de adquisición FMS de TSI es un software de monitorización avanzado, fiable, y de sencilla utilización con características de verdadera arquitectura abierta. Soporta múltiples entradas de equipos de cualquier fabricante como contadores de partículas, sensores de temperatura y humedad, así como sensores de presión diferencial

Características y beneficios:

- Arquitectura abierta
- Cumple todas las normas de producción farmacéutica GMP
- Validable según GAMP y conforme con CFR 21 Parte 11
- Sistema de redundancia intrínseco
- Permite un sistema paralelo de seguridad (Buddy Server)
- Sistema de apoyo vía base de datos espejo
- Manejo intuitivo. Mapas multinivel
- Notificaciones por e-mail, SMS y teléfono

Bajo demanda, disponibilidad de diferentes opciones de configuración



AEROTRACK 7510



AEROTRACK 7310



CONTADORES DE PARTICULAS